



Accidents d'Exposition au Sang

UE 2.10 C3



Accident d'Exposition au Sang

DEFINITION :

« Tout **accident** survenant en **contact avec le sang** ou un **liquide biologique souillé de sang** et comportant une **effraction percutanée (piqûre, coupure)** ou une **projection sur muqueuse (œil, bouche)** ou sur **peau lésée (eczéma, plaie, ...)**

Qu'il y ait ou non décision de suivi sérologique et médical. »

Le sang et les autres liquides biologiques :

- selles, urines, vomissements, crachats, sécrétions provenant de systèmes d'aspiration (bronchique, gastrique, ...) ou de drainages : (biliaire, abdominaux, ...)
- sont des **sources possibles de contamination** pour les soignants (tout patient est un patient dit « à risque »)

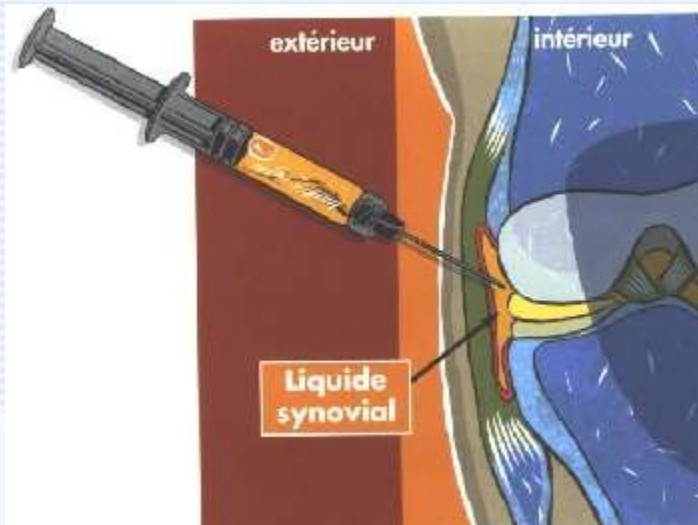


LIQUIDES BIOLOGIQUES

- Sang
- Autres liquides biologiques
 - Selles
 - Urines
 - Vomissures
 - Salive

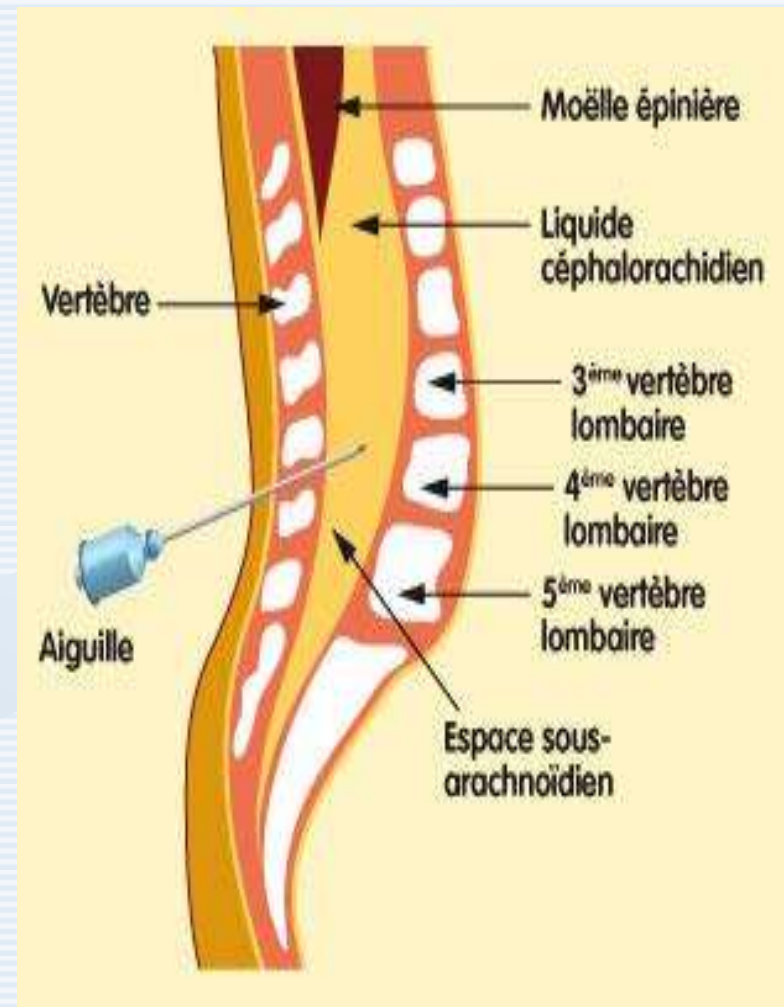
Liquide pleural

- Liquide synovial



Liquide cérébro spinal

- Liquide péritonéal



- 3 virus sont craints en raison de leur pathogénie :
 - L'hépatite C et son virus : le VHC (sans vaccin)
 - L'hépatite B et son virus : le VHB (vaccin obligatoire aux professionnels de santé)
 - Le VIH (sans vaccin, le traitement n'est que palliatif)

En 2008

- **16 282 AES** ont été recensés, dont **65 % ont été notifiés par les personnels paramédicaux.**
- L'incidence est de 7,4 AES pour 100 lits.
- Avec 434 809 lits d'hospitalisations recensés en France, le nombre total des AES qui auraient été déclarés en 2008 est estimé à 32 176, soit une baisse annuelle de plus de 9 000 en cinq ans (en 2004, incidence de 8,9 et 41 429 AES).

Le personnel paramédical

- Est largement le plus concerné (60 % des AES) :
- **les infirmier(e)s (43,2 %)** avant les aides-soignants.
- Moins touché, le personnel médical compte pour 16,5 % des AES : internes (1 105 AES, soit 6,8 %), médecins (622 AES, 3,8 %), sages-femmes (381, 2,3 %), chirurgiens (376, 2,3 %), anesthésistes-réanimateurs (152, 0,9 %).
- Les élèves (infirmier, sage-femme...) arrivent en 3ème position devant les étudiants et externes (médecine, dentaire, pharmacie) avec 9,5 et 2,4 % des AES

Les accidents surviennent surtout lors de soins invasifs (prélèvements sanguin, pose de perfusion ...)

Il peut s'agir de piqûres, coupures, contact cutané, muqueux ou de projections.

