

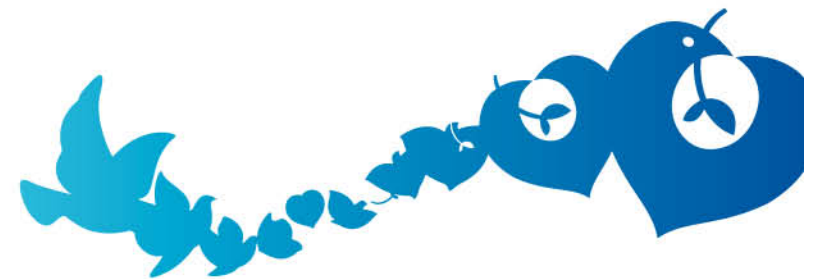
10/ 12 / 2011



Amandine PHEULPIN

Christine COSTES

# SOINS INFIRMIERS EN CARDIOLOGIE





# SERVICE DE CARDIOLOGIE Pr S. WEBER

GHU OUEST  
COCHIN / BROCA / HOTEL DIEU

1er et 2ème étage du pavillon Achard  
Pôle ARTE Anesthésie Réanimation Thorax  
Explorations fonctionnelles

## Spécialité:

Prise en charge des cardiopathies coronariennes et plus particulièrement de l'infarctus du myocarde dans sa phase aiguë



# SERVICE DE CARDIOLOGIE

## Pr S. WEBER



3 UNITES de 48 LITS

- ✓ 14 d'Unité de Soins Intensifs de Cardiologie
- ✓ 20 d'Hospitalisation traditionnelle
- ✓ 14 d'hôpital de semaine

1 UNITE DE CARDIOLOGIE INTERVENTIONNELLE

1 UNITE D'EXPLORATIONS FONCTIONNELLES- CONSULTATION



# SERVICE DE CARDIOLOGIE

## Pr S. WEBER

### Unité de Soins Intensifs de Cardiologie (USIC)

#### Spécialités médicales

- Infarctus du myocarde
- Syndrome de menace
- Angor instable
- Trouble du rythme et de la conduction
- Embolie pulmonaire



# SERVICE DE CARDIOLOGIE Pr S. WEBER

## Hospitalisation traditionnelle

### Spécialités médicales

- Cardiopathie
- Oedème aigue du poumon (OAP)



# SERVICE DE CARDIOLOGIE

## Pr S. WEBER



### Hospitalisation de semaine

#### Spécialités médicales

- Bilan myopathie
- Coronarographie diagnostic
- Bilan hypertension artérielle
- Cardioversion
- Rythmologie « Pose de stimulateurs cardiaques »



# SERVICE DE CARDIOLOGIE

## Pr S. WEBER



## Explorations fonctionnelles et consultation

### Spécialités techniques

- Epreuves d'effort
- Holter
- Echographie trans-thoracique
- Echographie trans-oesophagienne



## A. PATHOLOGIES CORONARIENNES

L' Angor et l'Infarctus du myocarde

Pause

## B. LA PHLEBITE

## C. L'EMBOLIE PULMONAIRE

## D. ETUDES DE CAS





# PATHOLOGIES CORONARIENNES

## ANGOR ET INFARCTUS DU MYOCARDE

### I. Accueil et prise en charge initiale

### II. Coronarographie

- a) indications
- b) contre indications
- c) préparation
- d) déroulement
- e) fin de l'examen

### III. Surveillance en unité

### IV. Devenir

- a) angor
- b) Infarctus du myocarde

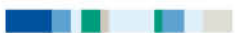
### V. Éducation / Prévention

- a) recommandations post-coronarographie
- b) éducation thérapeutique
- c) hygiène de vie



# CHAMBRE D'USIC

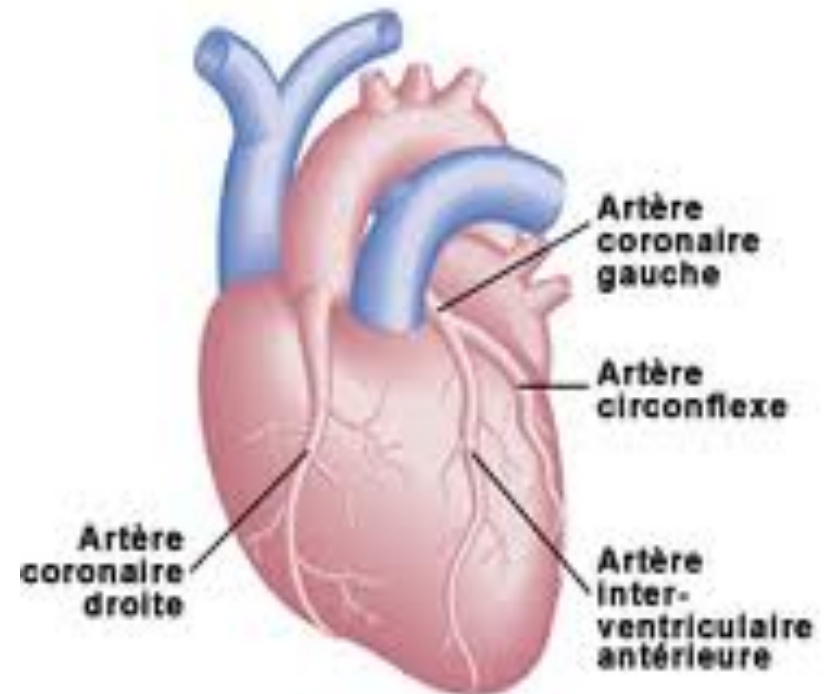
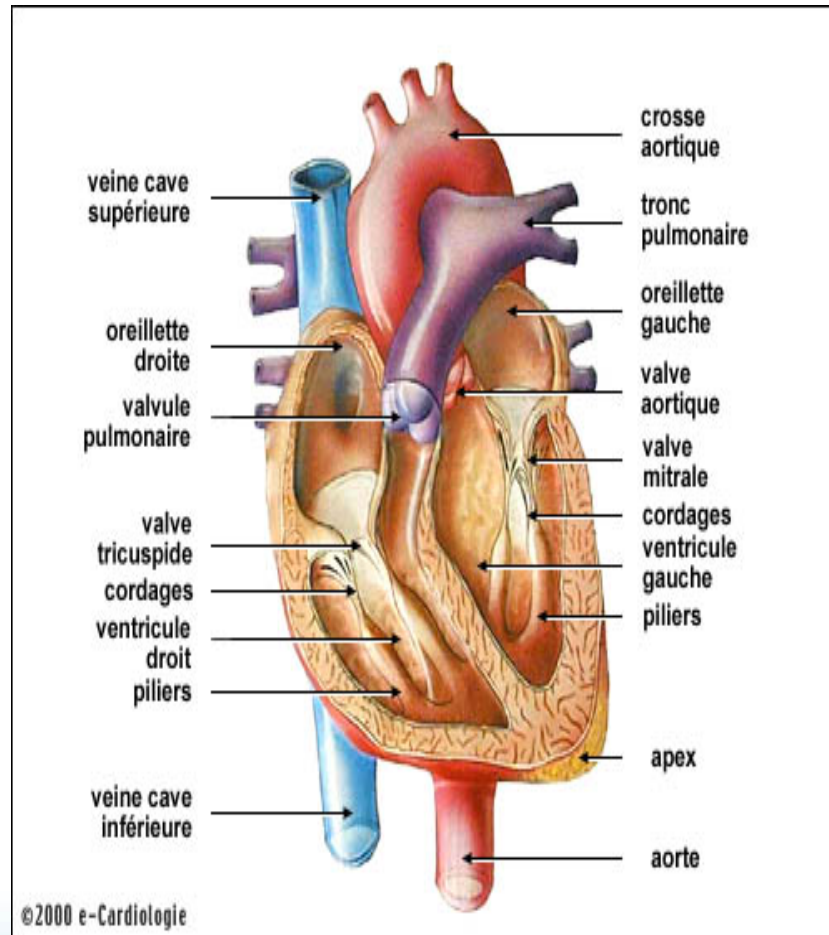




# SCOPE ET UNITE CENTRALE



# RAPPEL ANATOMIQUE





# LE CORONAROGRAPHISTE





# LE CORONAROGRAPHISTE





# LA CORONAROGRAPHIE





# Artère inter ventriculaire antérieure, avant et après dilatation coronaire réalisée en urgence

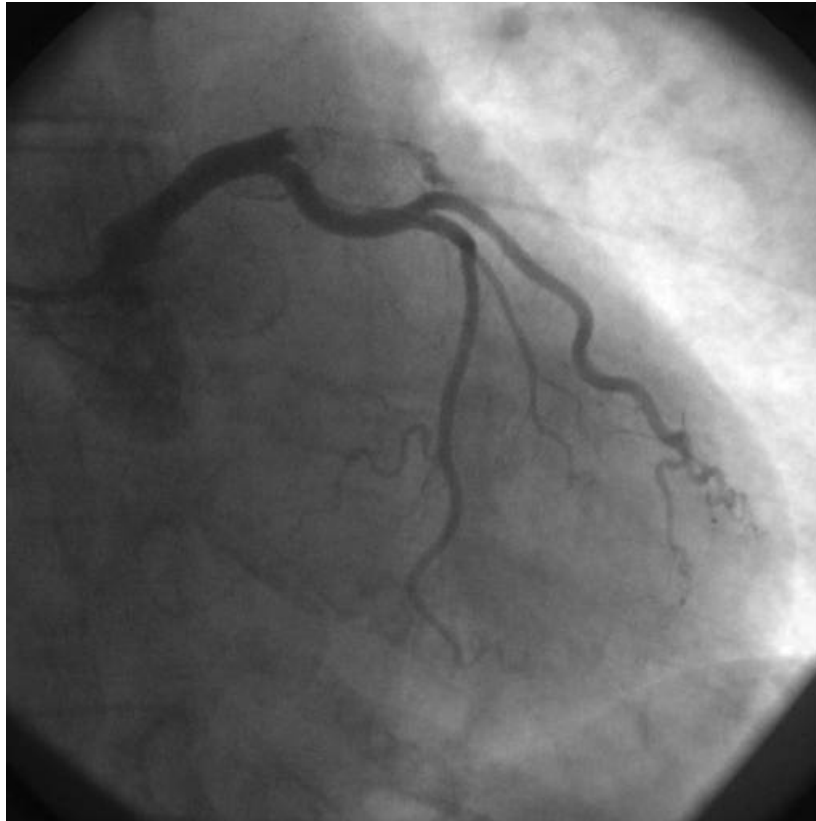


Figure 1 : artère coronaire gauche avec occlusion de la branche principale



Figure 2 : artère coronaire gauche désocclue